

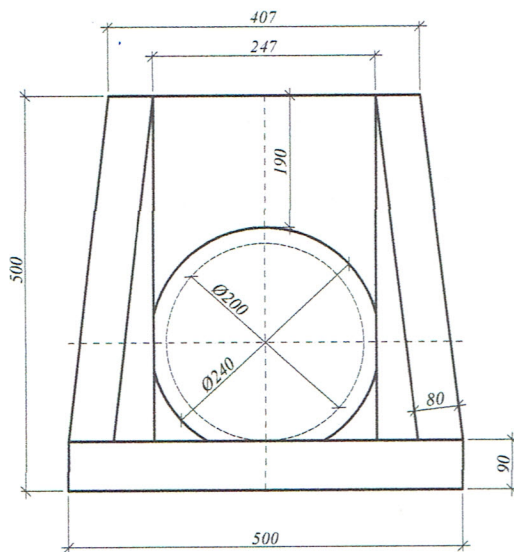
Karta Techniczna

Ścianka oporowa przepustu rurowego

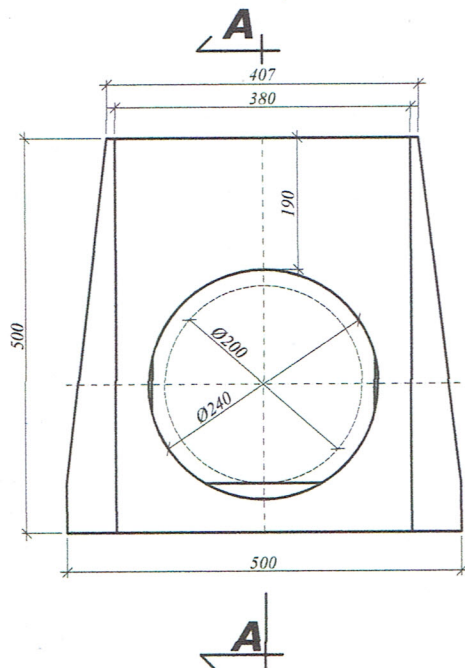
Otwór 240mm do rury o przekroju okrągłym (PEHD 200).

PN-EN 1916:2005/AC:2009

Widok z przodu



Widok z tyłu



Żelbetowa ścianka oporowa stosowana jest jako zakończenie przepustu rurowego. Wykonana jest z betonu kruszywowego klasy min C25 / 30 Mpa zbrojona drutem stalowym śr. 6mm w postaci stalażu spawanego.

Masa : 90 kg

wymiary:

- szerokość : 500 mm

- długość : 400 mm

- wysokość : 500 mm

Widok z boku

Przekrój A-A

